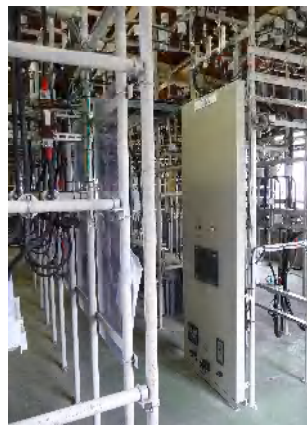


工場の電気室はオーブンフレーム式が便利です！

- 生産設備の容量変更等に柔軟に対応できます
- 工場増築は高圧饋電盤の増設で容易に対応できます



電気室内配線



T社 第1電気室

増築工場用高圧饋電盤増設



構内高圧配線で送電



増築工場



電気室入口



増築工場電気室

変更対応が早い！



- 電灯盤、動力盤の増設が容易です

●今月のマル得情報 キュービクル式ではトランスの増設が難しい時があります

商品名 工場電気室

☆ 内容のご質問等については tel 0256-33-0222 担当：山田まで ホームページ www.honmadenki.co.jp でバックナンバーもご覧になれます