

医療機関等開設者^{※1}のみなさま LED等の省エネ設備に 新潟県が補助を行います

※1 新潟県内に、無床診療所、歯科診療所、助産所、歯科技工所、施術所（あん摩マッサージ指圧、はり、きゅう及び柔道整復業）を開設している個人・法人

【申請要件：以下ア～イを全て満たすこと。】

- ア 新潟県内で医療機関等を開設していること。
- イ 令和4年1月以降の任意の1か月の収支が、令和元年から令和3年のいずれか年の同月と比較して5%以上減少していること。

※過去の募集（R5.9.1～R6.12.15）で、既に補助金上限額の交付を受けた場合は、今回の補助金交付の対象外となります。

※過去の募集（R5.9.1～R5.12.15）で、補助金額が上限に満たなかった場合で、今回の受付期間内に新たに省エネ設備を導入する場合、上限額までの差額分を申請することができます。

詳しくは
こちらから



受付
期間

【通常枠】 R6 4月1日 ▶ R6 9月30日

【特別枠】 R6 4月1日 ▶ R6 9月30日

通常
枠

補助金額

上限

133.3万円

補助対象事業額
200万円～

下限

13.3万円

20万円（消費税除く）

補助率
2/3以内

特別
枠

補助金額

上限

150万円

補助対象事業額
200万円～

下限

15万円

20万円（消費税除く）

補助率
3/4以内



新潟県

お申込み
お問い合わせ

URL <https://www.pref.niigata.lg.jp/sec/fukushihoken/fukushi-e-support.html>
MAIL ngt040320@pref.niigata.lg.jp
TEL 025-280-5184

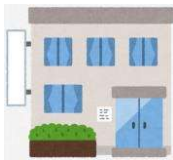
新潟県 社会福祉法人 省エネ補助金

検索

新潟県福祉保健部地域医療政策課

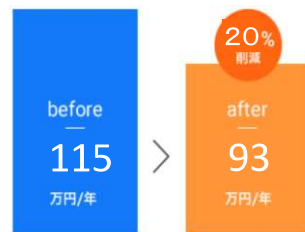
省エネルギー設備導入モデルケース

診療所
クリニック



省エネルギー設備導入による電気料金削減効果

省エネ化した設備部分の電気料金



220,800円/年 **削減**

○ 概要

無床診療所面積 **30坪 (約100㎡)**

電気料金契約プラン

東北電力従量電灯C (契約容量20kVA)

省エネ化する設備

照明設備、貯蔵設備、空調設備

参考：東京都環境局 東京都地球温暖化防止活動推進センターHP など

※あくまでモデルケースであり、この削減効果を約束するものではありません。

※通常枠の場合



照明設備

高効率照明器具の導入
(LED 2種類)

省エネ化により

5年間で **79万円**
お得!

before	
	FLR40W×2灯：6台
	FL20W非常灯：1台
	グロウライト95W：6台
	FML36W×2灯：1台
消費電力量：7,377 kWh/年	

after	
	LED【FLR40W×2灯相当】：6台
	LED【FL20W非常灯相当】：1台
	LED【グロウライト95W相当】：10台
	LED【FML36W×2灯相当】：3台
消費電力量：1,874 kWh/年	

①削減効果

¥ **15.9万円/年**

補助金を使えば
自己負担額

17.1万円*!

②投資金額

¥ **51万円**

③投資回収年数

(②/①)

1.1年
(補助金利用の場合)



冷蔵庫

最新の家庭用冷蔵庫の導入

省エネ化により

10年間で **8万円**
お得!

before	
	冷蔵庫 (400L程度)：1台
設置後13年	
消費電力量：500 kWh/年	

after	
	冷蔵庫 (400L程度)：1台
消費電力量：250 kWh/年	

①削減効果

¥ **0.8万円/年**

補助金を使えば
自己負担額

7万円*!

②投資金額

¥ **20万円**

③投資回収年数

(②/①)

8.8年
(補助金利用の場合)



エアコン

高効率空調設備の導入

省エネ化により

10年間で **55万円**
お得!

before	
	10.6kW(冷暖房平均能力)：1台
	7.55kW(冷暖房平均能力)：1台
設置後13年	
消費電力量：6,023 kWh/年	

after	
	10.6kW(冷暖房平均能力)：1台
	7.55kW(冷暖房平均能力)：1台
消費電力量：4,367 kWh/年	

①削減効果

¥ **5.5万円/年**

補助金を使えば
自己負担額

45.4万円*!

②投資金額

¥ **136万円**

③投資回収年数

(②/①)

8.3年
(補助金利用の場合)

その他対象製品：サーキュレーター、給湯器など(事業所のエネルギー消費量等の削減に資するもの)